

VM 접속 보안 강화 방법 - 비밀번호 설정 변경

서비스 개요 >>>

서비스 VM의 비밀번호 설정 변경으로 해킹으로 인한 피해를 줄일 수 있습니다. 비밀번호 길이는 8자 이상으로 길게 설정하고, 비밀번호는 3개월마다 변경할 것을 추천합니다.

순서 >>>

1. **Linux Server**에서 비밀번호를 8글자 이상으로 설정
2. **Linux Server**에서 비밀번호를 3개월마다 변경하도록 설정
3. **Windows Serve**에서 비밀번호를 8글자 이상으로 설정
4. **Windows Serve**에서 비밀번호를 3개월마다 변경하도록 설정

과정 >>>

1. **비밀번호를 8글자 이상으로 설정 (Linux Server)**

/etc/login.defs 파일을 수정할 수 있도록 열어줍니다.

```
root@i-16-3730-VM: /  
>  
[root@i-16-3730-VM /]#  
[root@i-16-3730-VM /]# vi /etc/login.defs  
*REQUIRED*  
# Directory where mailboxes reside, _or_ name of file, relative to the  
# home directory. If you _do_ define both, MAIL_DIR takes precedence.  
# QMAIL_DIR is for Qmail  
#
```

비밀번호의 최소 길이 값인 PASS_MIN_LEN 값을 8로 변경하고 저장합니다.

(i를 눌러 변경하고 esc키, :wq로 저장합니다.)

```
#  
# PASS_MAX_DAYS Maximum number of days a password may be used.  
# PASS_MIN_DAYS Minimum number of days allowed between password changes.  
# PASS_MIN_LEN Minimum acceptable password length.  
# PASS_WARN_AGE Number of days warning given before a password expires.  
#  
PASS_MAX_DAYS 180  
PASS_MIN_DAYS 0  
PASS_MIN_LEN 8  
PASS_WARN_AGE 10
```

일반 계정으로 비밀번호 변경을 시도합니다. (변경 사항은 일반 계정에 적용됩니다.)

```
cloud@i-16-3730-VM: ~  
[root@i-16-3730-VM etc]#  
[root@i-16-3730-VM etc]# su - cloud  
[cloud@i-16-3730-VM ~]#  
[cloud@i-16-3730-VM ~]# passwd  
Changing password for user cloud.  
Changing password for cloud  
(current) UNIX password: █
```

8자리 미만의 비밀번호로 변경을 시도하면 변경되지 않습니다.

```
(current) UNIX password:  
New UNIX password:  
BAD PASSWORD: it is WAY too short  
New UNIX password:  
BAD PASSWORD: it is WAY too short  
New UNIX password:  
BAD PASSWORD: it is WAY too short  
passwd: Authentication token manipulation error  
[cloud@i-16-3730-VM ~]$
```

2. 비밀번호를 3개월마다 변경하도록 설정 (Linux Server)

/etc/login.defs 파일을 수정할 수 있도록 열어줍니다.

```
root@i-16-3730-VM:/  
>  
[root@i-16-3730-VM /]#  
[root@i-16-3730-VM /]# vi /etc/login.defs  
*REQUIRED*  
# Directory where mailboxes reside, _or_ name of file, relative to the  
# home directory. If you _do_ define both, MAIL_DIR takes precedence.  
# QMAIL_DIR is for Qmail  
#
```

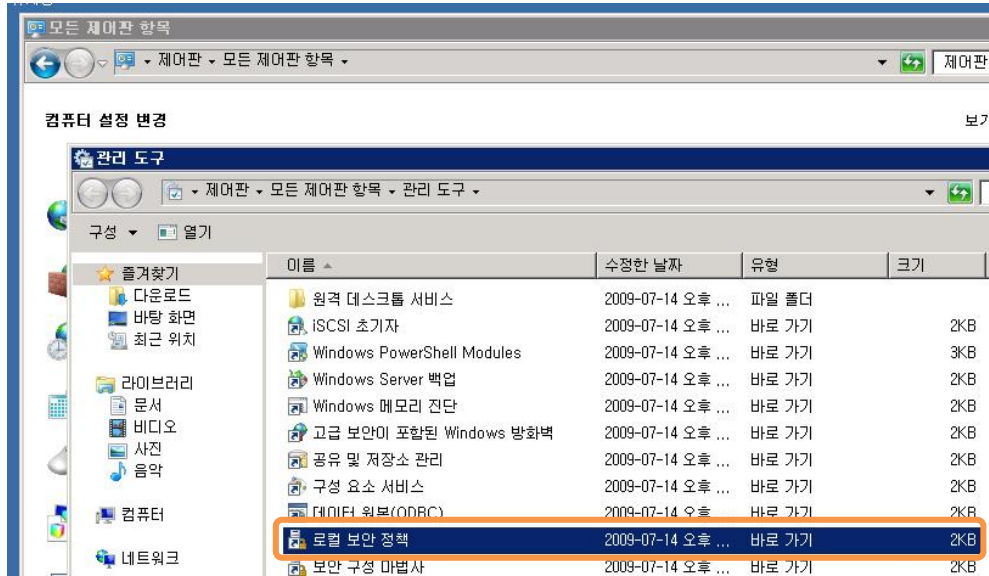
비밀번호 최대 유지 기한 값인 PASS_MAX_DAYS 값을 90으로 변경하고 저장합니다.

(i를 눌러 변경하고 esc키, :wq로 저장합니다.)

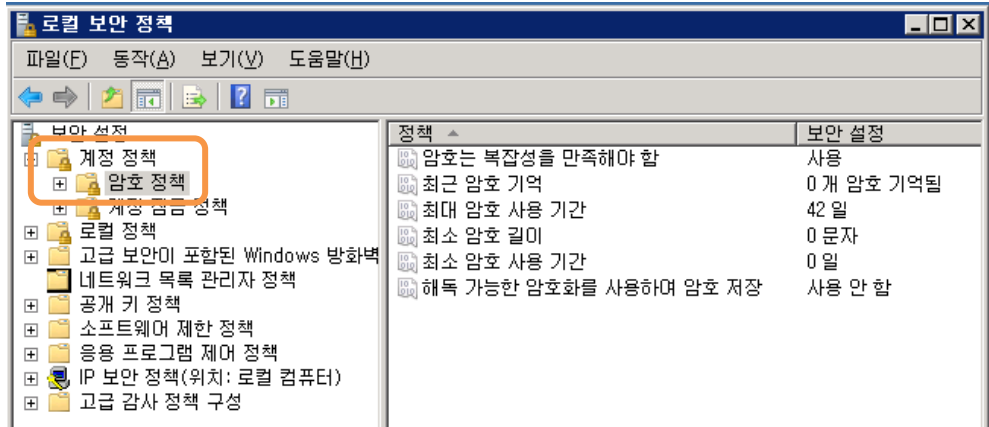
```
#  
# PASS_MAX_DAYS Maximum number of days a password may be used.  
# PASS_MIN_DAYS Minimum number of days allowed between password changes.  
# PASS_MIN_LEN Minimum acceptable password length.  
# PASS_WARN_AGE Number of days warning given before a password expires.  
#  
PASS_MAX_DAYS 90  
PASS_MIN_DAYS 0  
PASS_MIN_LEN 8  
PASS_WARN_AGE 10
```

3. 비밀번호를 8글자 이상으로 설정 (Windows Serve)

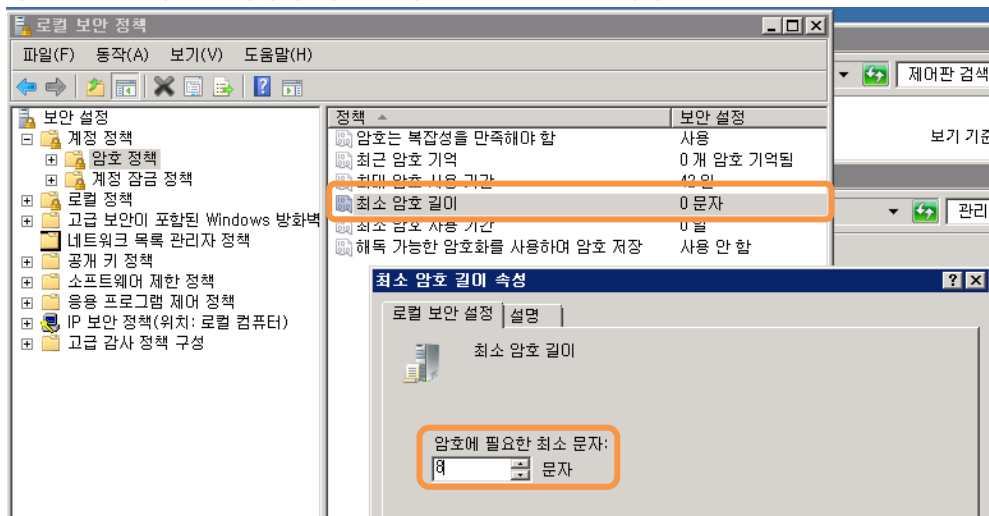
제어판 > 관리 도구 > 로컬 보안 정책을 확인합니다. (실행에서 secpol.msc를 입력해도 됨)



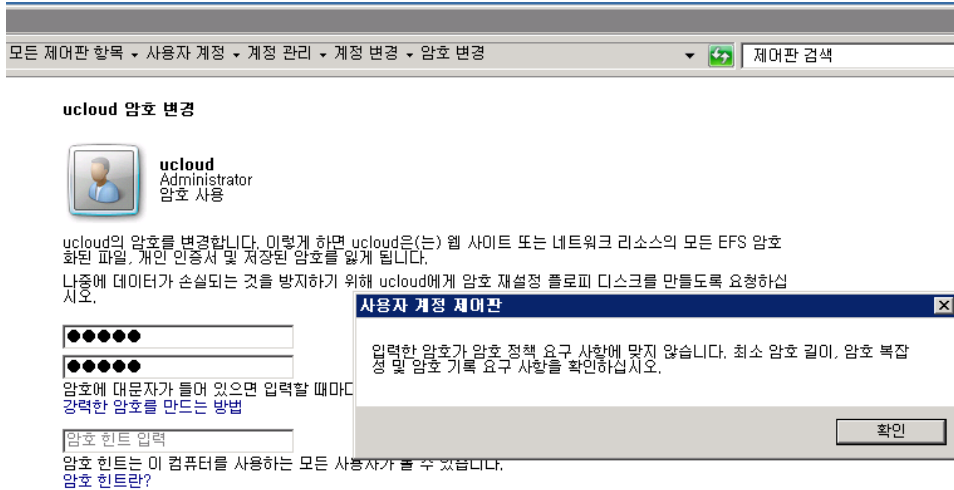
보안 설정에서 계정 정책 > 암호 정책을 확인합니다.



최소 암호 길이를 클릭하여 최소 문자 값을 8로 변경합니다.

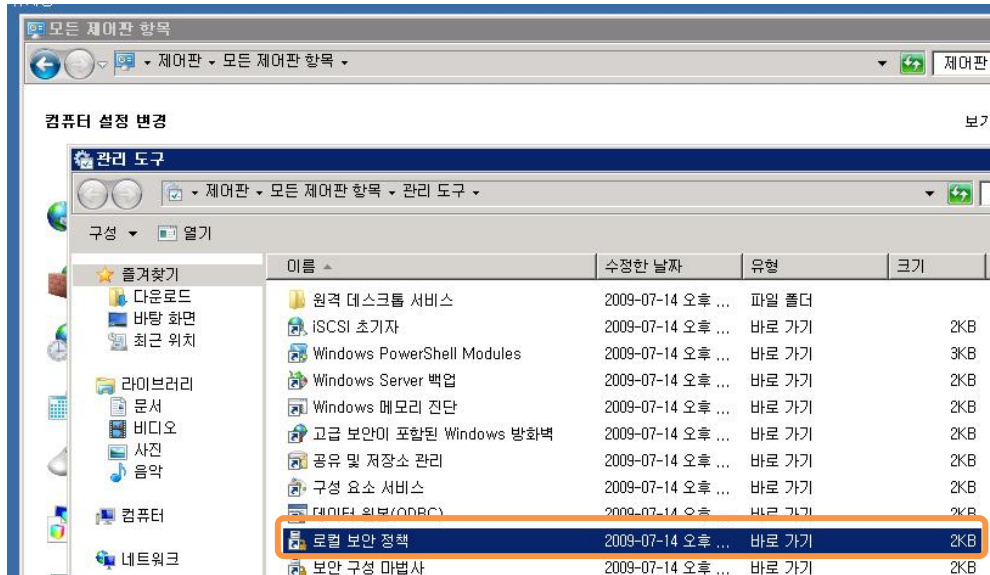


8자리 미만의 비밀번호로 변경을 시도해도 변경할 수 없습니다.

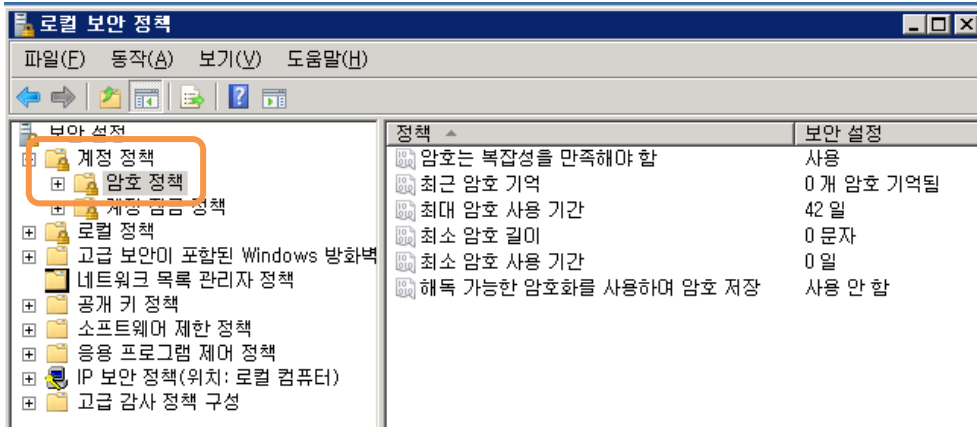


4. 비밀번호를 3개월마다 변경하도록 설정 (Windows Serve)

제어판 > 관리 도구 > 로컬 보안 정책을 확인합니다. (실행에서 secpol.msc를 입력해도 됨)



보안 설정에서 계정 정책 > 암호 정책을 확인합니다.



최대 암호 사용 기간을 클릭하여 해당 값을 90으로 변경합니다.

